

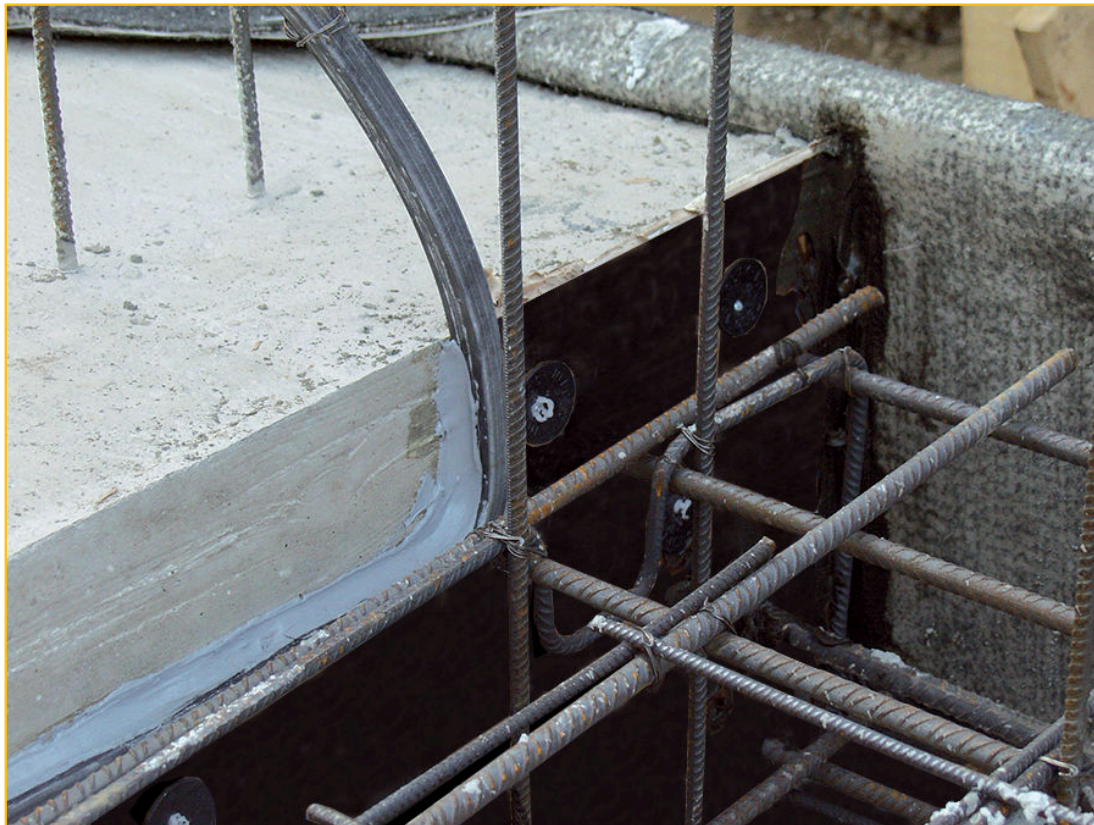


WT EXPANSION

DESCRIEREA PRODUSULUI

WT EXPANSION este o garnitură hidro-expansivă pe bază de copolimer AMPHIBIA din EPDM cu rezistență ridicată la sarcina hidraulică care creează o etanșare optimă a rosturilor de dilatare și contracție, chiar și deteriorate, în orice structură din beton armat.

Datorită gradului său mare de flexibilitate, poate fi aplicat și la structuri deosebit de articulate sau neregulate.



DOMENIUL DE APLICARE

- Etanșarea rosturilor de dilatație și de contracție a oricărui tip de structură din beton armat (încăperi subterane, rampe, canale, bazine, piscine etc.)
- Pentru a monta etanșări între elemente din beton armat sau prefabricate metalice pentru lucrări hidraulice
- Realizarea garniturilor de etanșare a conductelor din beton armat sau din metal.

AVANTAJE

- Etanșare hidraulică perfectă
- Înaltă rezistență la presiunea hidraulică
- Nontoxicitate și respect pentru mediu
- Flexibilitate mare de utilizare
- Aplicare practică și rapidă

PREGĂTIRE ȘI APLICARE

Suprafețele de aplicare a profilului trebuie să fie uscate, curate și fără praf, ulei, murdărie și părți neregulate.

Pentru a facilita aplicarea, în special la temperaturi $<15^{\circ}\text{C}$ și umiditate $>60\%$, aplicați temporar o scândură de lemn (20 mm grosime) plasată de-a lungul liniei de aplicare, fixată cu cuie pentru a facilita și susține profilul până la lipirea acestuia.

Apoi, îndepărtați șipca.

Se procedează pe sectoare, aplicând pe rând barele individuale de WT EXPANSION.

Folosiți adezivul BI MASTIC (vezi fișa tehnică a produsului) în prezența șiciei de susținere.

În caz contrar utilizați adezivul ULTRABOND, amestecați bine înainte de utilizare și aplicați un strat subțire și uniform de adeziv pe ambele suprafețe cu o spatulă cu dinți fini (1 mm) sau cu o pensulă.

În cazul în care suprafața de aplicare este poroasă, aplicați un al doilea strat de adeziv după ce primul s-a uscat (10-30 minute).

Procedați la lipirea profilului atunci când suprafețele ambelor părți sunt uscate la atingere (10-30 minute).



WT EXPANSION

Așezați profilul în poziția corectă și uniți-l la suprafață prin aplicarea unei presiuni puternice cu lovituri de ciocan.

Timpul de uscare poate varia în funcție de tipul de suprafață, de cantitatea de produs utilizată și de temperatură ($\geq +10^{\circ}\text{C}$) și umiditate ($\leq 65\%$).

Profilele WT EXPANSION trebuie fixate prin acoperirea cu cel puțin 10 cm de beton armat.

Îmbinarea și sudarea între profile trebuie să se realizeze cap la cap (cu un pistol cu aer cald la 400°C) sau prin lipire cu AKTI-VO 201 (vezi fișa tehnică a produsului).

În cazul unor rosturi structurale cu secțiune deschisă, plasați un strat de separare adecvat pe interfața rostului, în interiorul profilului WT EXPANSION (verificați deschiderea inițială maximă în funcție de secțiunea de profil aleasă); pe partea din afara profilului WT EXPANSION, aplicați WT PANEL (vezi fișa tehnică și schema tehnică aferentă) în unul sau mai multe straturi decalate între ele până la atingerea deschiderii inițiale dorite, obținându-se astfel și impermeabilizarea interfeței rostului.

Urmărește videoclipul produsului

YOUTUBE VIDEO



Cum acționează

La contactul cu apa, profilele WT EXPANSION se pot hidrata până la saturația completă a polimerului hidrofil; acestea își măresc volumul inițial de 2 ori.

Acest lucru asigură etanșarea hidrolică perfectă a îmbinărilor structurale care sunt supuse sarcinii hidrostatice.

În cazul în care prezența apei nu este constantă, profilele WT EXPANSION se mențin stabile la dimensiunea la care s-au expandat.

Numai dacă sunt aplicate într-un loc lipsit de umiditate acestea cedează lent moleculele de apă absorbite și revin la dimensiunea originală.

Dacă acestea intră din nou în contact cu apa fenomenul de expansiune se reproduce cu aceleași caracteristici.

Datorită stabilității chimice a produsului acest fenomen se poate repeta fără pierderea caracteristicilor de expansiune și presiune.

Ghid pentru alegere

Pentru utilizarea corectă a profilelor WT EXPANSION trebuie să țineți cont de faptul că perfectă etanșare hidrolică depinde de presiunea exercitată de acestea asupra pereților de delimitare și de modul de îmbinare a acestora.

La profilele hidroexpansive WT EXPANSION trebuie creat un sistem de prindere pe o latură pentru ca acestea să nu fie aruncate din cauza presiunii hidrostatice înainte de expansiune.

Dimensiunea profilului este aleasă în funcție de mișcarea liniară maximă a rostului (luând în considerare fenomenele de contracție, mișcările termice ale betonului și stabilizarea diferențiată) precum și mărirea (deschizătura) inițială a rostului care se dorește a fi creat în faza de execuție.

Tip profil	Dimensiuni	Deschiderea inițială maximă	Mișcări consecutive suplimentare până la o presiune hidrolică de 100 KPa	Tip de utilizare
WT E 20.20	20X20 mm	10 mm	5 min	Îmbinări structurale
WT E 30.30	30X30 mm	20 mm	10 mm	Îmbinări structurale



WT EXPANSION



Referințe disponibile pe www.volteco.com

AMBALARE ȘI DEPOZITARE

Profilele WT EXPANSION sunt ambalate în cutii care conțin:
WT E 20.20: conținut per cutie 10,80 m = 9 bare de 1,20 m fiecare.
WT E 30.30: conținut per cutie 4,80 m = 4 bare de 1,20 m fiecare.
Produsele trebuie depozitate la loc uscat, ferit de lumina soarelui și de umiditate.

AVERTIZĂRI - NOTE IMPORTANTE

Îmbinarea trebuie realizată cu garanția ca profilul să rămână fixat în turnarea succesivă.
Profilul WT EXPANSION trebuie folosit pentru structuri cu o grosime care să poată garanta acoperirea minimă cu ciment armat, de 10 cm, a lucrării pe părțile laterale.
N.B.: În cazul montării în prezența apei cu înaltă concentrație salină consultați Laboratoriul Volteco pentru efectuarea unor teste preventive.

CARACTERISTICI FIZICE ȘI TEHNICE

Detalii	Valorile
Greutate specifică	1,02 g/cm ³
Temperatura de aplicare	-15°C +50°C
Culoare	negru
Parametri supuși Controlului de calitate intern	-
Dimensiuni	20x20 mm / 30x30 mm
Expansiunea la contactul cu apa (7 zile)	> 200%
Etanșare hidrolică pe îmbinarea de 10 mm	Nicio trecere până la 400 kPa

SIGURANȚĂ

Consultați Fișa cu Date de Siguranță.

COPYRIGHT

© Copyright Volteco S.p.A. - All rights reserved.
Informațiile, imaginile și textele din acest document sunt proprietatea exclusivă a societății Volteco S.p.A.
Pot fi modificate în orice moment, fără preaviz.
Versiunile actualizate ale acestui document și a altor documente fișe cu (specificații, broșuri și altele) se află la adresa www.volteco.com.
Traducerea textului original poate conține imperfecțiuni tehnice și lingvistice.

NOTE LEGALE

Notă pentru cumpărător/instalator:
Acest document, pus la dispoziție de către societatea Volteco S.p.A., are scop orientativ și indicativ pentru cumpărător/operator.
Nu consideră necesară aprofundarea contextului operativ individual pentru care Volteco S.p.A. nu își asumă nicio responsabilitate.
Nu modifică și nu extinde obligațiile producătorului Volteco S.p.A.
Este supusă modificărilor, motiv pentru care operatorul care efectuează aplicarea trebuie să consulte informațiile actualizate publicate pe site-ul www.volteco.com.
Precizările de mai sus se aplică informațiilor tehnice/comerciale ale retailerului înainte/după vânzare.

ANEXE



WT EXPANSION

